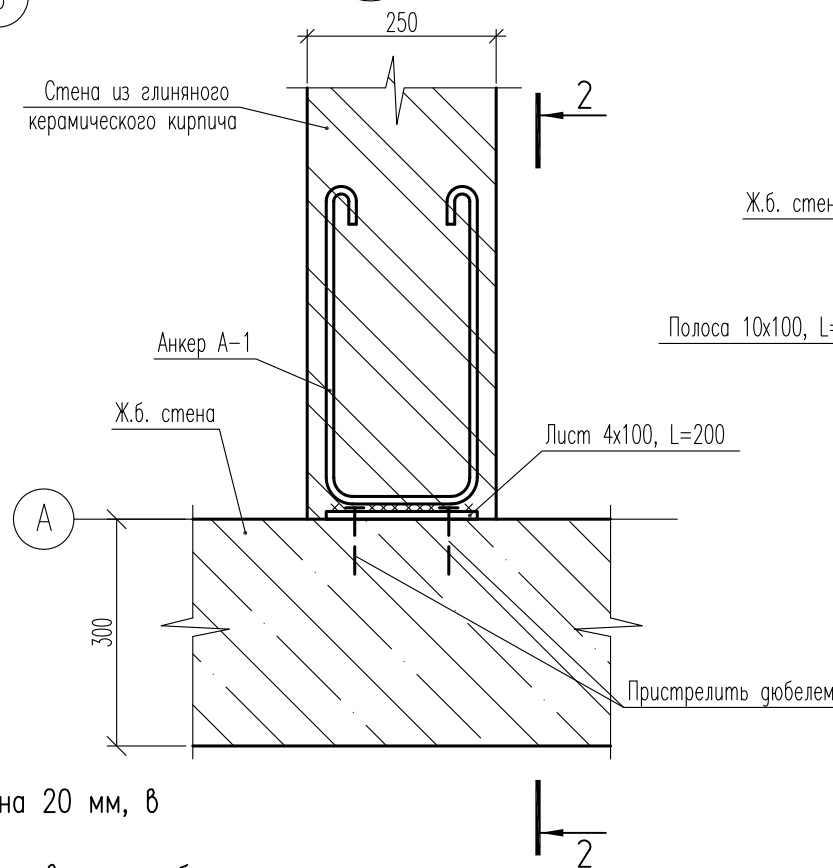
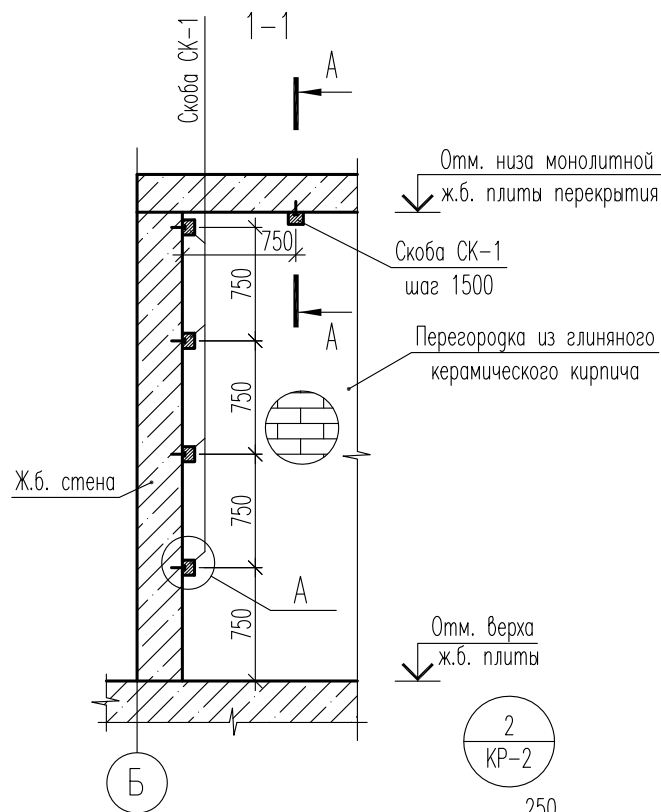
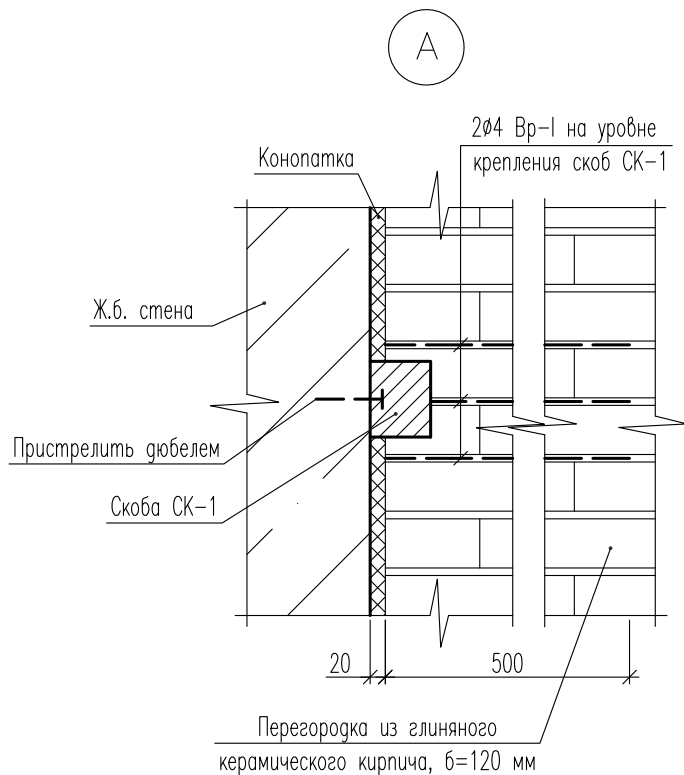
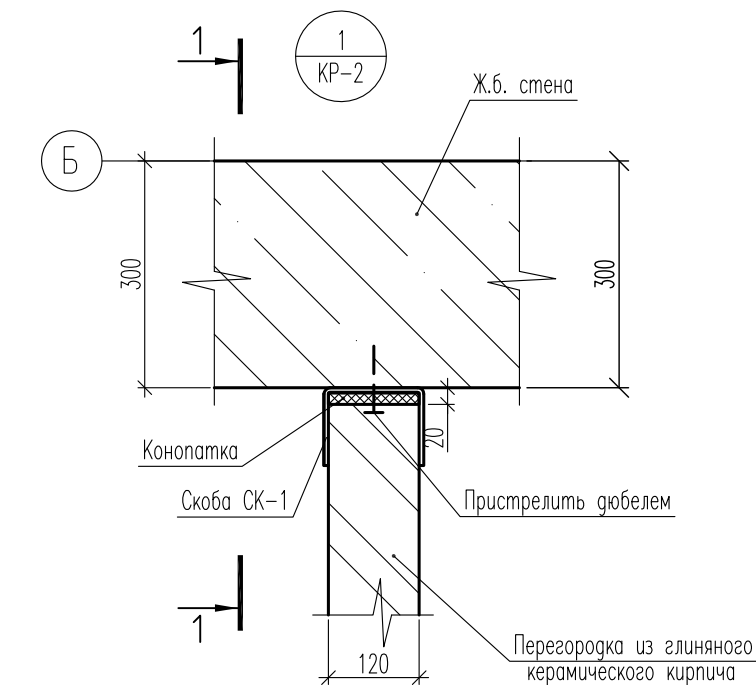
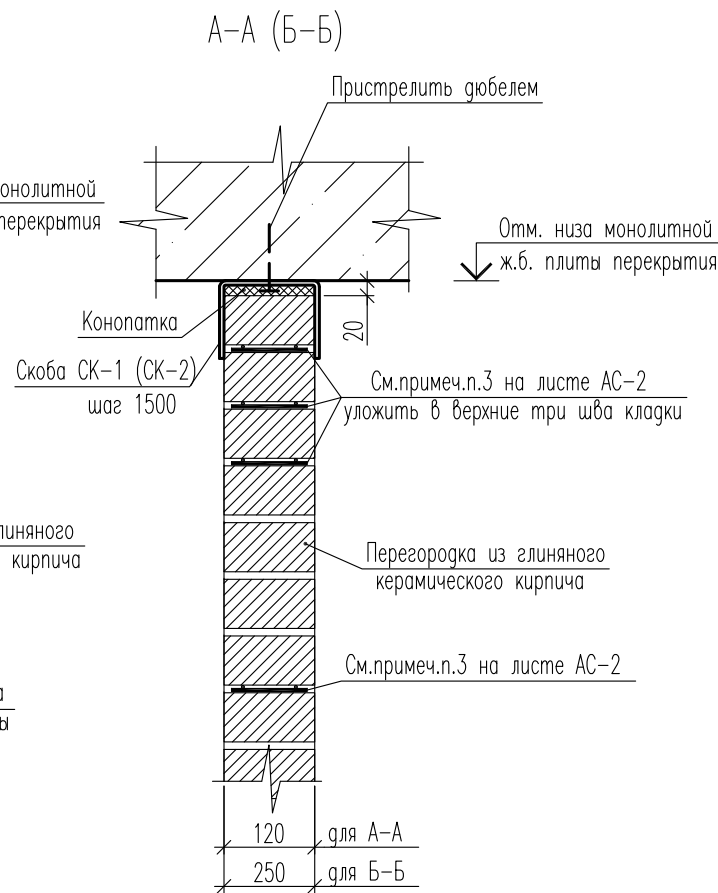
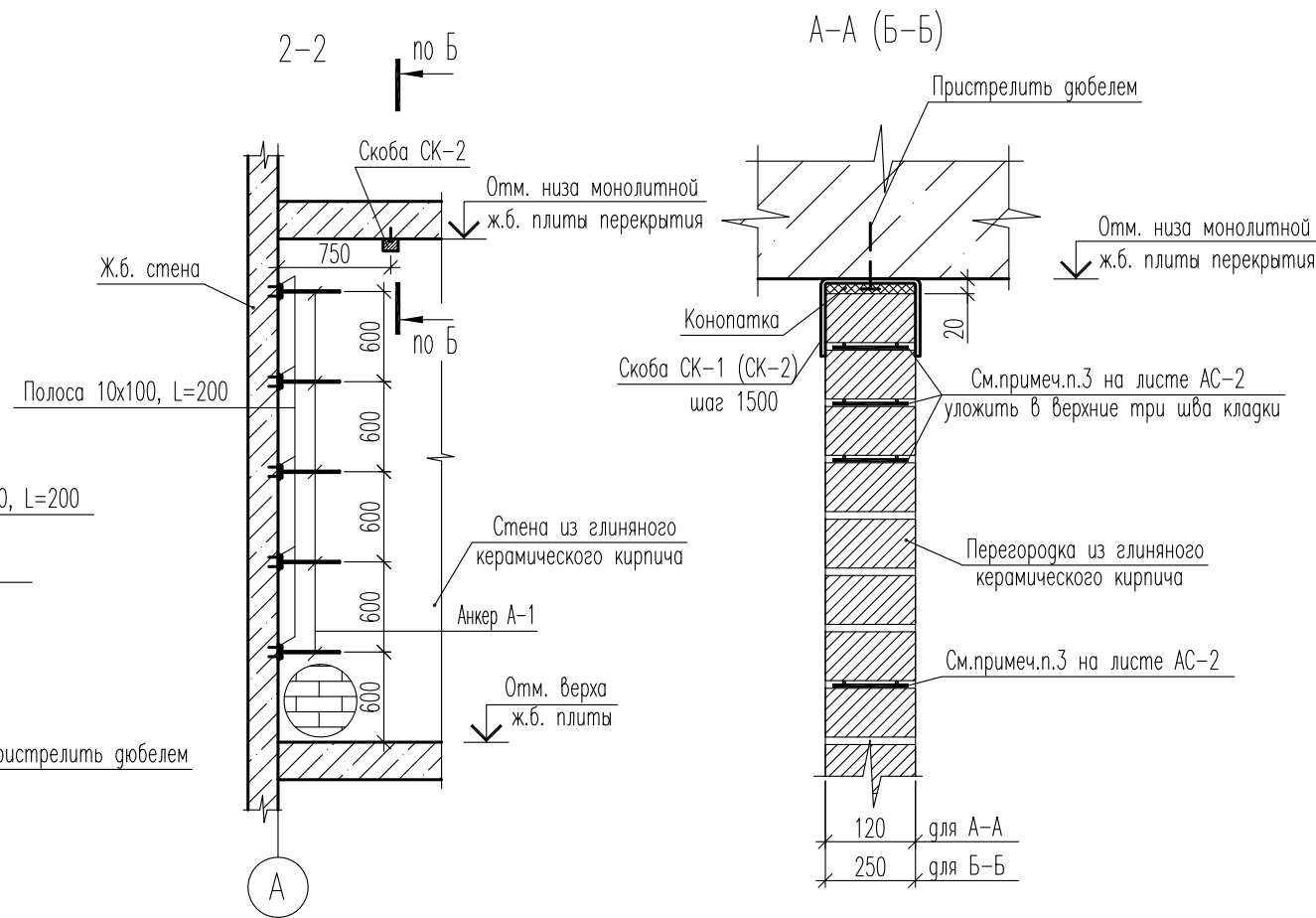


Согласовано					
Нач. отд.	Голованов				
Взамен инв. N					
Подпись и дата					
Инв. N подл.					



Спецификация					
Марка поз.	Обозначение	Наименование	Всего	Масса ед., кг	Примечание
	л. АС-4	СК-1	8	0.6	
	л. АС-4	СК-2	2	0.85	
	л. АС-4	А-1	10	0.7	
	ГОСТ 103-2006	- 4 x 100, L = 200	10	0.63	



1. Стены и перегородки не доводить до монолитного перекрытия на 20 мм, образовавшийся зазор заполнить конопаткой.
2. Крепление перегородок из кирпича б=120 мм по вертикали осуществлять скобами, которые пристреливать к железобетонным элементам. В местах установки скоб укладывать стержни Ø4 Вр-I в кладку перегородок.
3. Верх стен толщиной 250 мм и перегородок толщиной 120 мм крепить к монолитному перекрытию скобами на расстоянии 750 мм от края и через каждые 1500 мм по длине. Также предусмотреть армирование стержнями Ø4 Вр-I, в трех верхних рядах кладки по всей длине. В случае если размер простенка или стены менее 750 мм, то скобы устанавливать на расстоянии 100 мм от края.
4. Количество по высоте: анкеров 5 штук (шаг 600 мм.), скоб 4 штуки (шаг 750 мм.).
5. Утеплитель на узлах условно не показан.
6. Узлы замаркированы на листе АС-2.

						632.В.12–АС				
						Насосная станция 3–го подъема в микрорайоне Арбеково г. Пензы				
Изм.	Кол.уч.	Лист	N док.	Подпись	Дата					
Разраб.		Разживина						Стадия	Лист	Листов
Проверил		Лукина						Р	3	
Рук. группы		Лукина				Узлы крепления кирпичных стен и перегородок		ООО "Гражданпроект"		
ГИП		Матиева								
Гл. констр.		Голубенко А.Г.								
Н.контр.		Галкина								